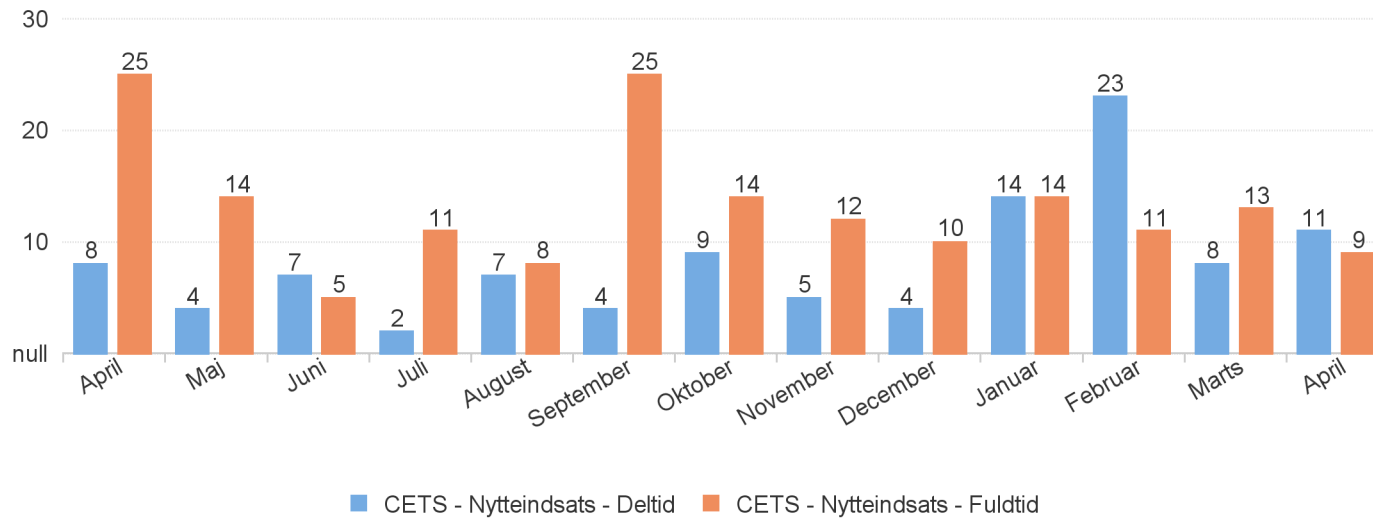




Nytteindsats: CETS - Antal borgere startet i placering

Opdateringsdato 01-05-2025

Antal borgere startet i placering pr. måned

Borgere startet i nytteindsats -
seneste 13 måneder

277

CETS -
Nytteindsats -
Deltid

106

CETS -
Nytteindsats -
Fuldtid

171

Målgruppe i placering

Antal startede
placeringer

6.2 - Jobparat kontanthjælps- og overgangsydelsesmodtager

138

6.3 - Aktivitetsparat kontanthjælps- og overgangsydelsesmodtager

73

6.4 - Uddannelsesparat uddannelseshjælps- og overgangsydelsesmodtager

26

INT-SHP - Selvforsørgelses- og hjemrejseydelsesmodtager i program

16

6.9 - Visiteret til eller ansat i fleksjob

10

6.5 - Aktivitetsparat uddannelseshjælps- og overgangsydelsesmodtager

6

6.1 - Dagpengemodtager

5

6.8 - Rehabilient

3

6.12 - Selvforsørgende ledig

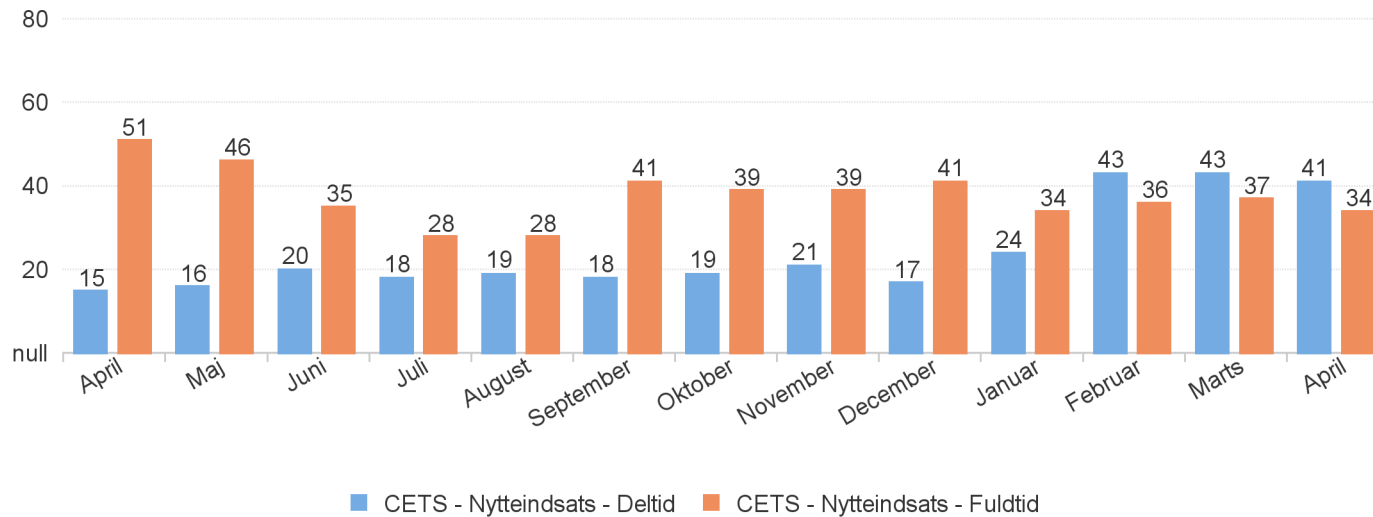
INT-SP - Selvforsørgende i program



Nytteindsats: CETS - Borgere i placering pr. måned - seneste 13 måneder

Opdateringsdato 01-05-2025

Antal borgere i placering pr. måned



Antal borgere i nytteindsats - seneste 13 måneder

265

 CETS -
Nytteindsats -
Deltid

103

 CETS -
Nytteindsats -
Fuldtid

169

Målgruppe i placering

 antal personer -
placeringer 2023

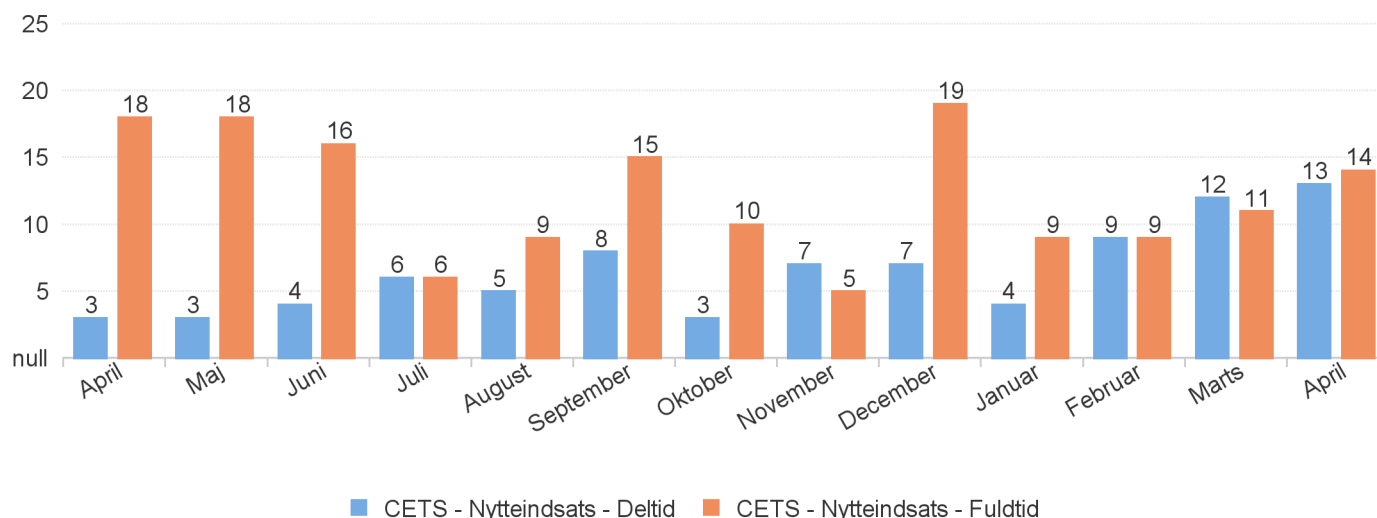
6.2 - Jobparat kontanthjælps- og overgangsydelsesmodtager	135
6.3 - Aktivitetsparat kontanthjælps- og overgangsydelsesmodtager	76
6.4 - Uddannelsesparat uddannelseshjælps- og overgangsydelsesmodtager	27
INT-SHP - Selvforsørgelses- og hjemrejseydelsesmodtager i program	16
6.9 - Visiteret til eller ansat i fleksjob	10
6.1 - Dagpengemodtager	5
6.5 - Aktivitetsparat uddannelseshjælps- og overgangsydelsesmodtager	4
6.8 - Rehabilient	3
6.12 - Selvforsørgende ledig	1
INT-SP - Selvforsørgende i program	1



Nytteindsats: CETS - Borgere afsluttet i nytteindsats - seneste 13 måneder

Opdateringsdato 01-05-2025

Antal borgere afsluttet i placering pr. måned



Antal borgere afsluttet i nytteindsats - seneste 13 måneder

211

Antal afsluttede placeringer i nytteindsats - seneste 13 måneder

243

 CETS -
Nytteindsats -
Deltid

80

 CETS -
Nytteindsats -
Fuldtid

135

Målgruppe i placering

Antal afsluttede placeringer

6.2 - Jobparat kontanthjælps- og overgangsydelsesmodtager	125
6.3 - Aktivitetsparat kontanthjælps- og overgangsydelsesmodtager	70
6.4 - Uddannelsesparat uddannelseshjælps- og overgangsydelsesmodtager	20
INT-SHP - Selvforsørgelses- og hjemrejseydelsesmodtager i program	11
6.9 - Visiteret til eller ansat i fleksjob	6
6.1 - Dagpengemodtager	5
6.5 - Aktivitetsparat uddannelseshjælps- og overgangsydelsesmodtager	5
INT-SP - Selvforsørgende i program	1

**Nytteindsats: CETS - Borgere afsluttet i nytteindsats - afslutningsårsager**

Opdateringsdato 01-05-2025

Antal borgere med afsluttet placering	Personer uden aktiv sag	Personer med aktiv sag
211	72	139

Alle personer som har deltaget i nytteindsats			
Antal/andel af personer afsluttet til ordinært arbejde	Antal/Andel personer afsluttet til Ordinær uddannelse	Antal/Andel personer med øvrige afslutningsårsager	Antal/Andel borgere fortsat tilknyttet jobcentret
41	6	25	139
19%	3%	12%	66%

"Øvrige afslutningsårsager indeholder bl.a. borgere som:

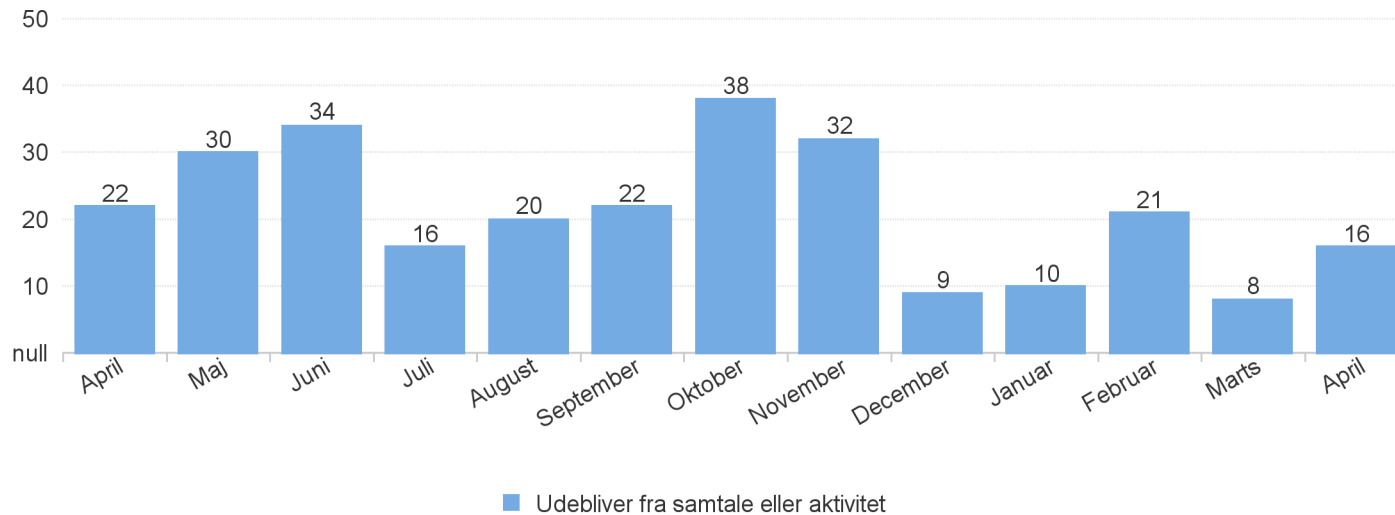
- Har trukket sin ansøgning om hjælp tilbage.
- Er flyttet.
- Ikke stod til rådighed.
- mm."



Nytteindsats: CETS - Borgere Partshørt/Sanktioneret under nytteindsats

Opdateringsdato 01-05-2025

Antal indberetninger og partshøringer


 Antal
indberetninger og
partshøringer

278

 Antal
sanktioner

227

 Sanktions-
andel

81,65%

 Antal personer
med
indberetning og
partshøring

82

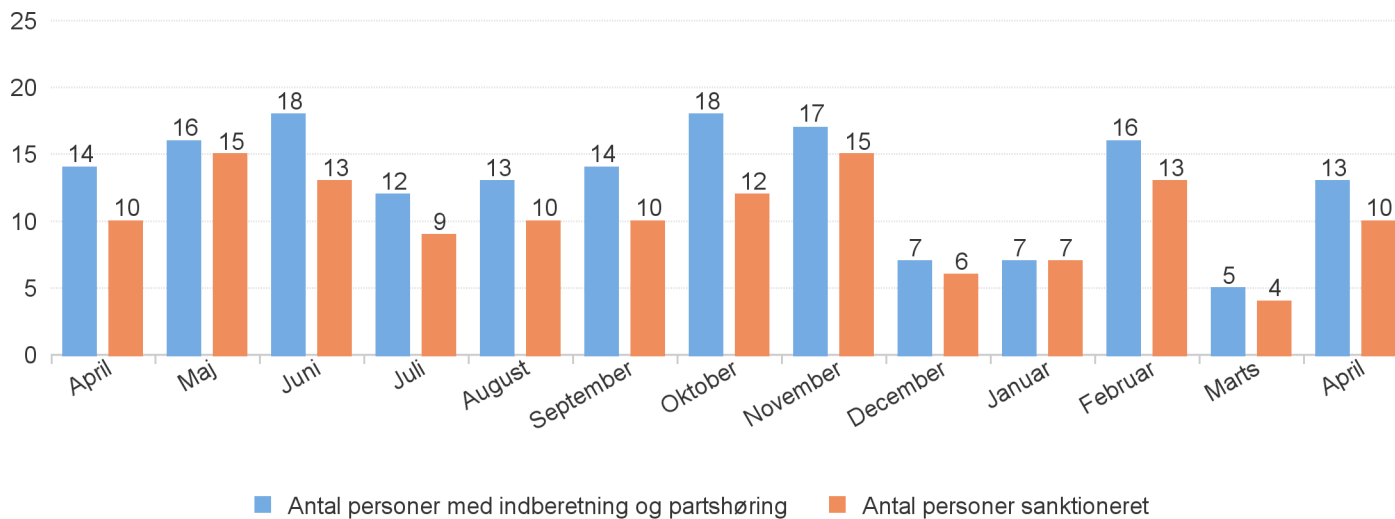
 Antal
personer
sanktioneret

66

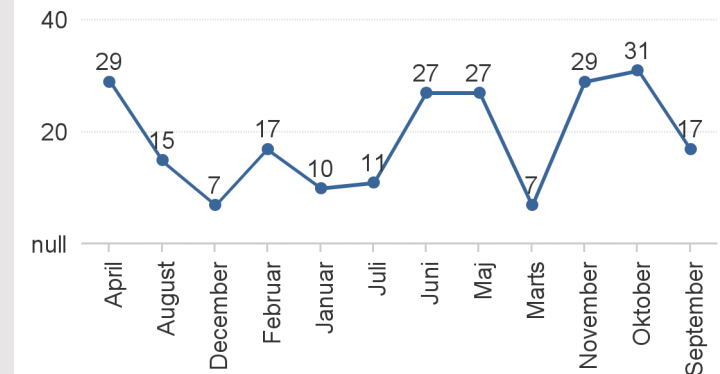
 Sanktions-
andel

80,49%

Unikke personer med indberetninger/partshøringer eller sanktion



Sanktioner pr. måned

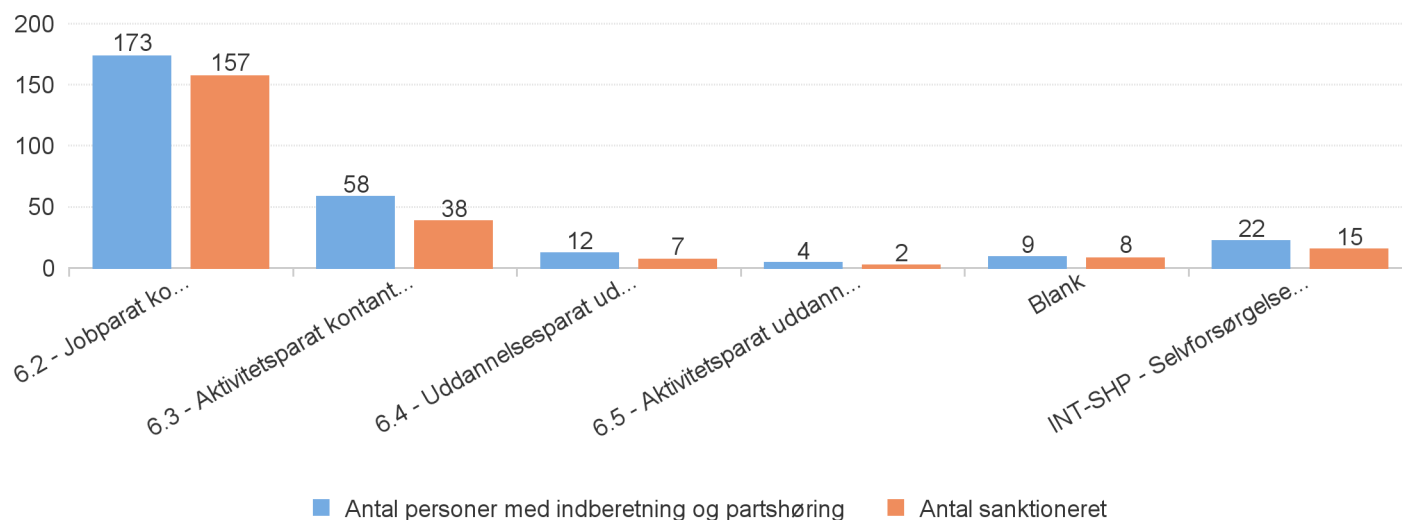




Nytteindsats: CETS - Borgere Partshørt/Sanktioneret under nytteindsats - målgruppefordelt

Opdateringsdato 01-05-2025

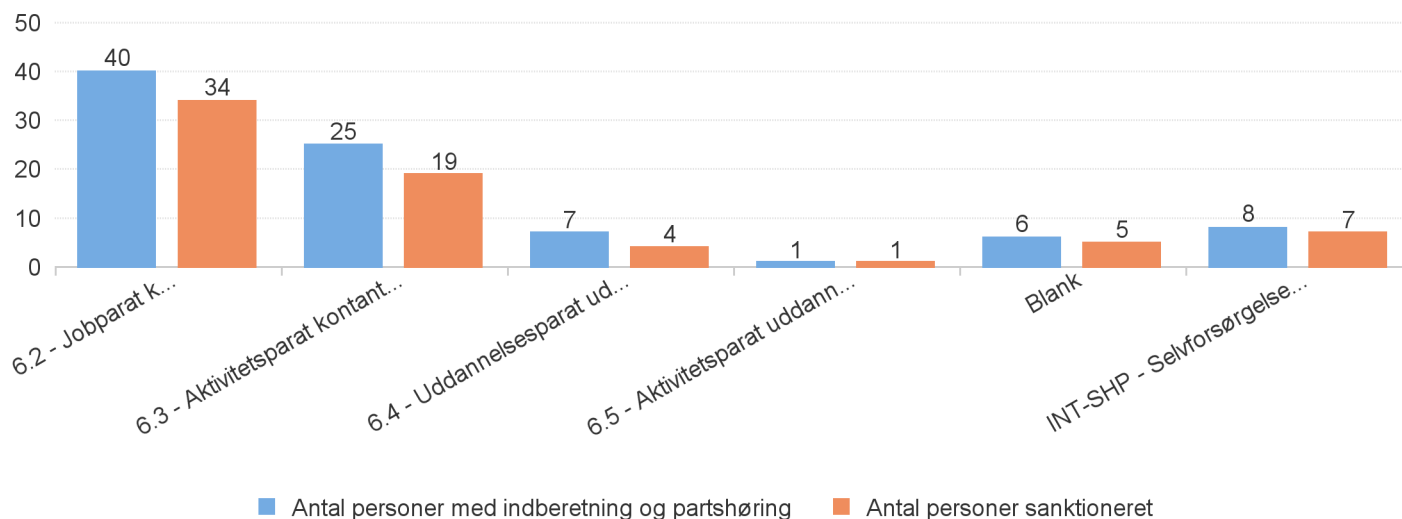
Indberetninger/partshøringer og sanktion fordelt på målgruppe



Antal indberetninger og partshøringer	Antal sanktioner	Sanktionsandel
278	227	81,65%

Antal personer med indberetning og partshøring	Antal personer sanktioneret	Sanktionsandel
82	66	80,49%

Personer med indberetninger/partshøringer og sanktioner

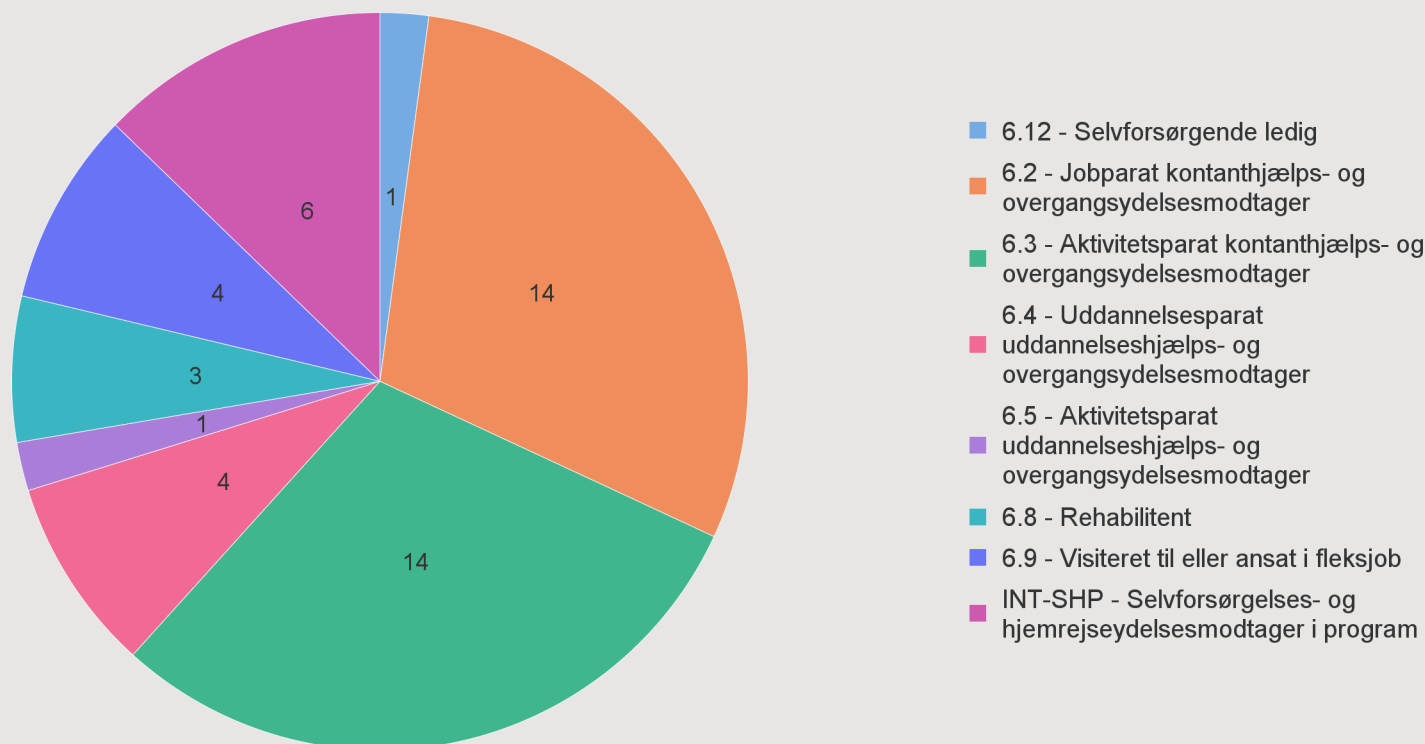




Nytteindsats: CETS - Borgere i aktiv placering pr. 01-05-2025

Antal borgere i nytteindsats	CETS - Nytteindsats - Deltid	CETS - Nytteindsats - Fuldtid
47	28	19

Borgere fordelt på målgruppe



Nuværende varighed i uger for aktive forløb	Antal personer
0	4
1	6
2	3
3	5
4	7
5	1
7	1
8	3
9	4
10	4
11	1
12	7
15	1



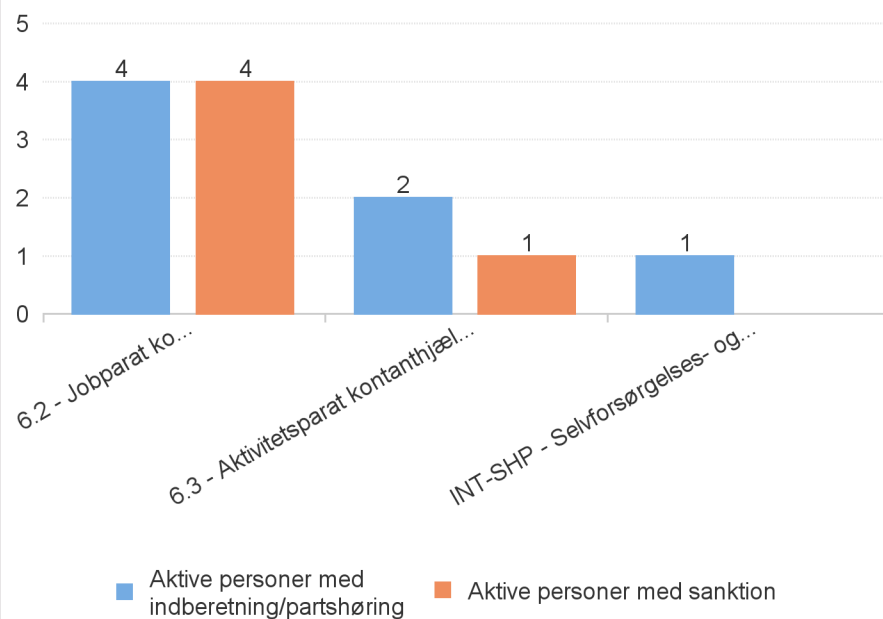
Nytteindsats: CETS - Borgere i aktiv placering - Partshøring og sanktion

Opdateringsdato 01-05-2025

Antal personer med indberetninger og partshøringer	Antal personer sanktioneret	Sanktionsandel
7	5	71,43%

Antal indberetninger og partshøringer	Antal sanktioneret	Sanktionsandel
14	11	78,57%

Borgere med indberetning/partshøring og sanktion - målgruppefordelt



Indberetning/partshøring og sanktion - målgruppefordelt

